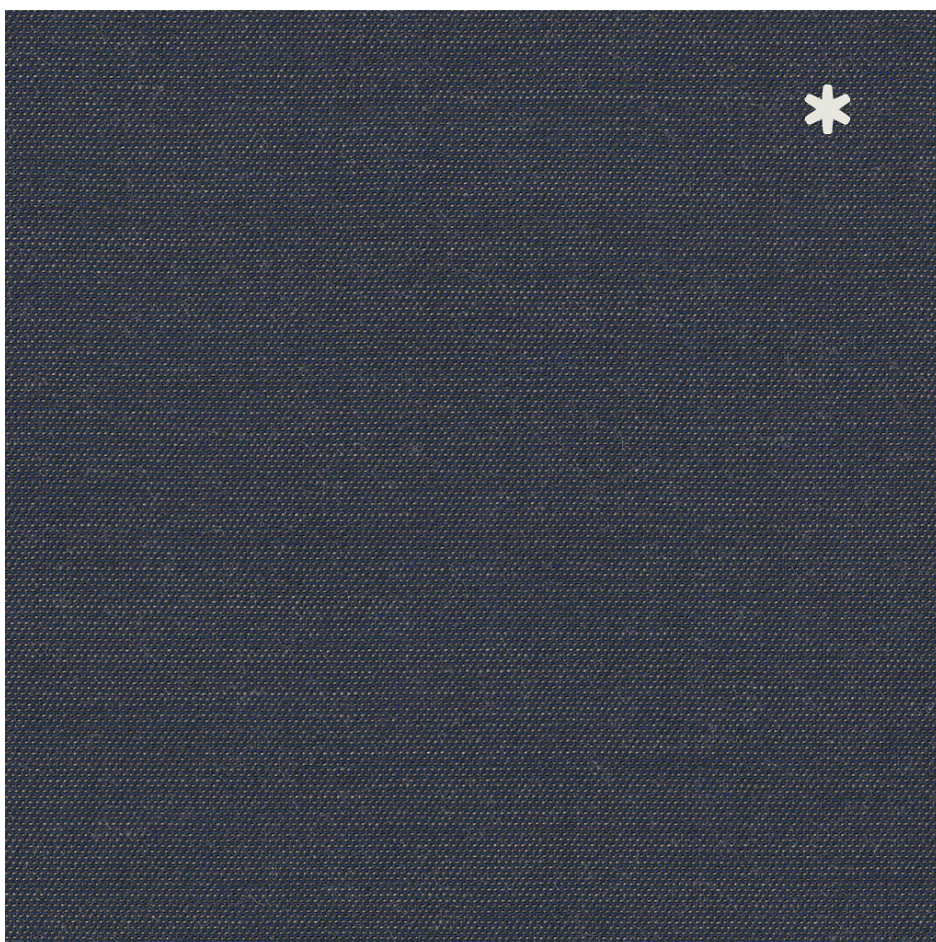


# Cody

Martela



Overflaten på Cody-stoffet har en vakker dybde og fargeskalaen domineres av myke naturtoner.

OEKO-TEX®  
CONFIDENCE IN TEXTILES  
STANDARD 100



---

**SLITESTYRKE:**

100.000 rubs martindale (EN ISO 12947-2)

---

**FARGEFASTHET/BLEKNING:**

5-7 (scale 1-8) - EN ISO 105-B02

---

**FARGEFASTHET MOT SLITASJE:**

4/3-4 (scale 1-5) - EN ISO 105x12 (tørr/våt)

---

**BRANDFARLIGHET:**

BS5852 0-1 EN 1021 1&2 Cigarette and Match

---

**MATERIALE:**

85% wool, 15% polyamide

---

**LEVERANDØR:**

Svensson

---

**MILJØGENSKAPER (MATERIALER):**

OEKO-TEX® Standard 100 -sertifioitu

EU Ecolabel

**LAGERFØRTE FARGER:**

Lagerførte farger tar vanligvis mellom 8 og 25 virkedager å levere polstrede produkter, avhengig av produkt og bestilt antall. Lagerførte farger er også merket med en stjerne (\*) i fargekartet for alle farger.



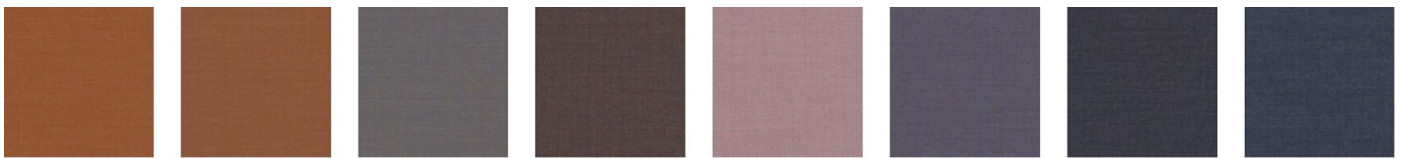
CODY4462\*

CODY6820\*

CODY8800\*

**ALLE FARGER:**

Alle tilgjengelige farger i stoffet, og det tar vanligvis mellom 25-50 virkedager å levere polstrede produkter, avhengig av produkt og bestilt antall.



CODY3226

CODY3334

CODY3350

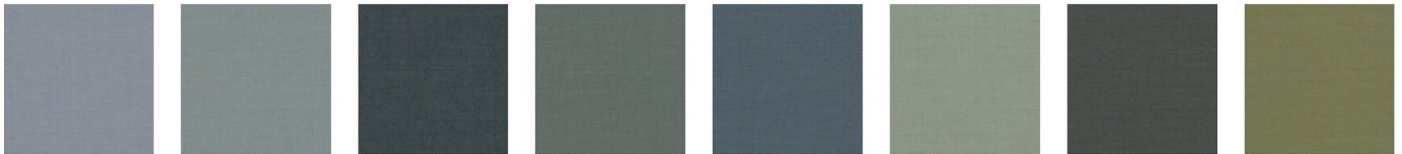
CODY3572

CODY3633

CODY4152

CODY4380

CODY4462\*



CODY4522

CODY4831

CODY4862

CODY5251

CODY5261

CODY5731

CODY5870

CODY5934



CODY6360

CODY6422

CODY6443

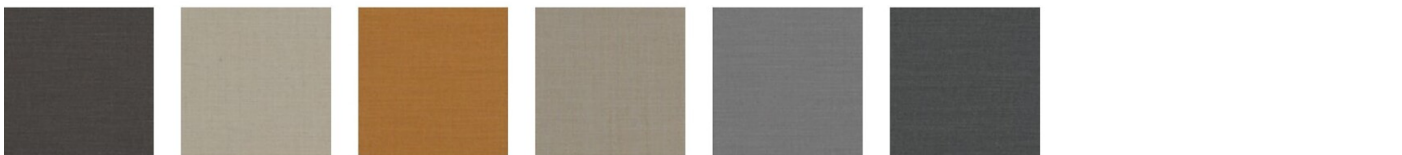
CODY6453

CODY6520

CODY6560

CODY6740

CODY6750



CODY6770

CODY6820\*

CODY6826

CODY6841

CODY8400

CODY8800\*